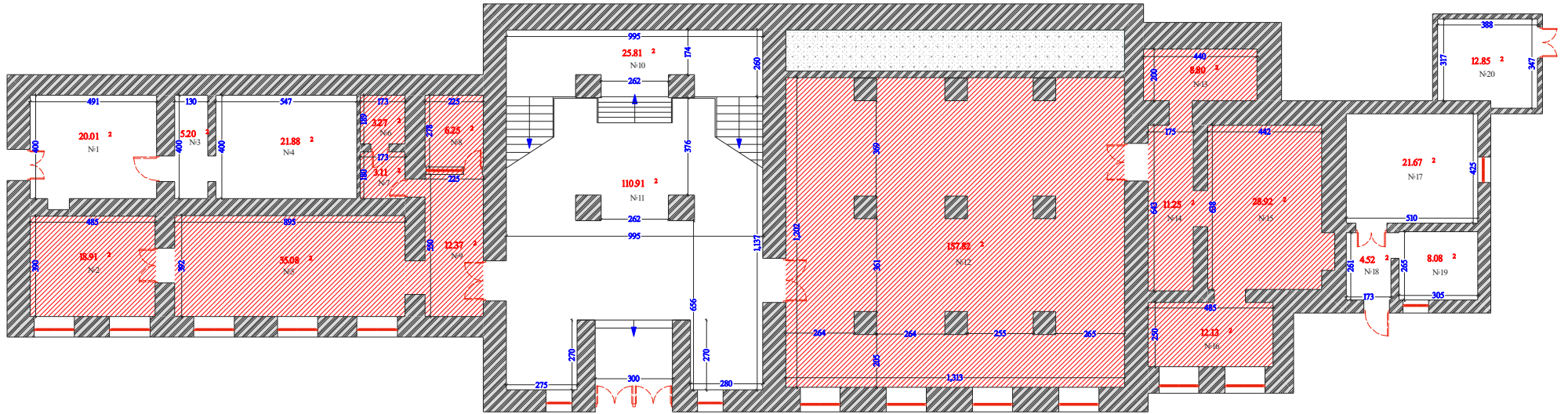


I სართულის გეგმა



საიჯარო ფართი:
297.91 კვ.მ

- | | |
|-----------------------|------------------------|
| ოთახი №1 20.01 კვ.მ. | ოთახი №11 110.91 კვ.მ. |
| ოთახი №2 18.91 კვ.მ. | ოთახი №12 157.82 კვ.მ. |
| ოთახი №3 5.20 კვ.მ. | ოთახი №13 8.80 კვ.მ. |
| ოთახი №4 21.88 კვ.მ. | ოთახი №14 11.25 კვ.მ. |
| ოთახი №5 35.08 კვ.მ. | ოთახი №15 28.92 კვ.მ. |
| ოთახი №6 3.27 კვ.მ. | ოთახი №16 12.13 კვ.მ. |
| ოთახი №7 3.11 კვ.მ. | ოთახი №17 21.67 კვ.მ. |
| ოთახი №8 6.25 კვ.მ. | ოთახი №18 4.52 კვ.მ. |
| ოთახი №9 12.37 კვ.მ. | ოთახი №19 8.08 კვ.მ. |
| ოთახი №10 25.81 კვ.მ. | ოთახი №20 12.85 კვ.მ. |

საერთო ფართი 528.84 კვ.მ.

ი/მ ი.მეურმიშვილი		ქ. ოზურგეთი.	
შეასრულა		ი.მეურმიშვილი	ვ. ლოლიძის ქ. №16
დაამუშავა		ი.მეურმიშვილი	ოზურგეთის საღ.
დაგკვეთი		მ. მუშლაძე	სამგზავრო შენობა.
			1:100
			16.04.2014 წ.